



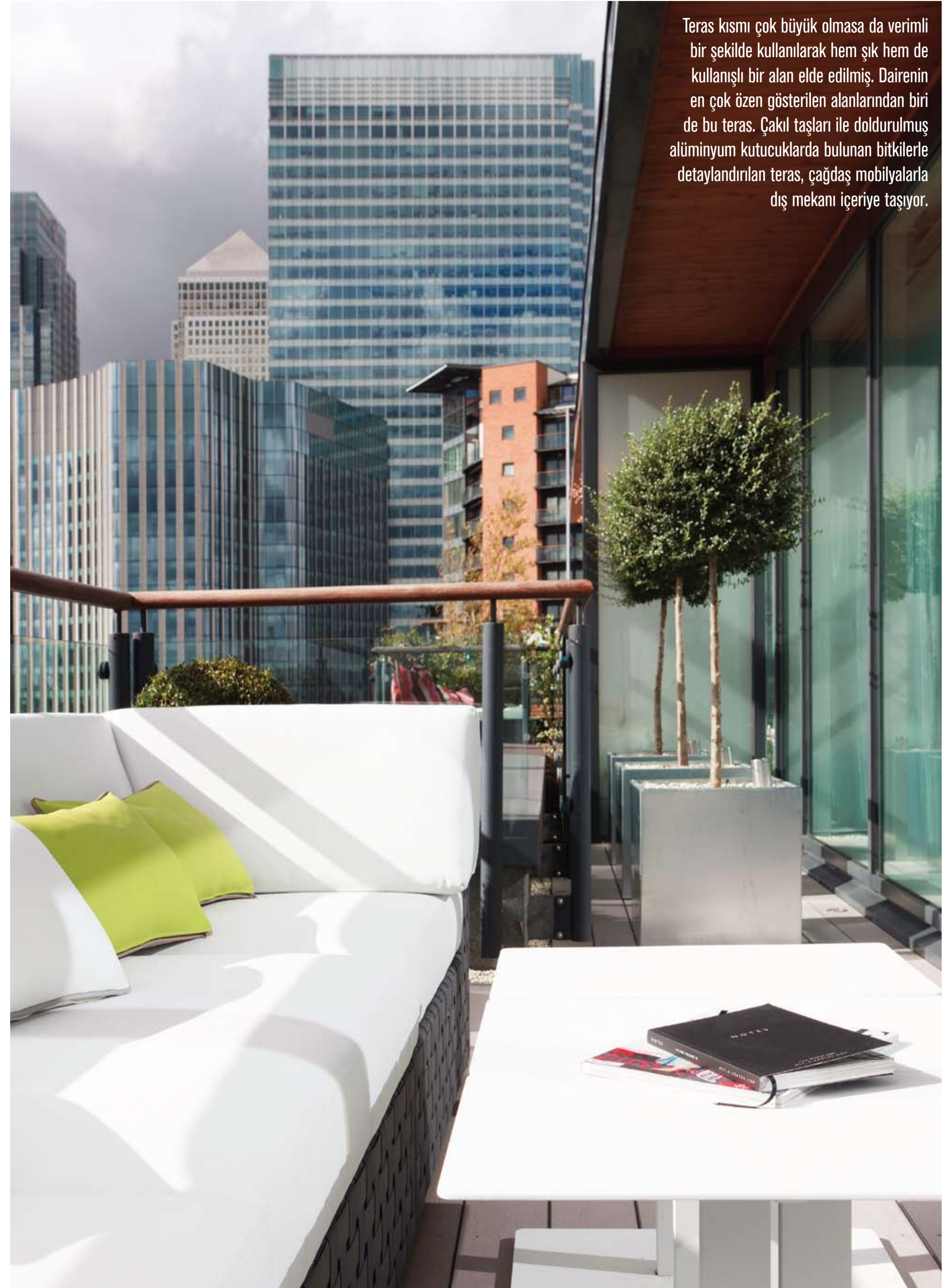
THAMES'İN İŞİLTİSİ LONDON DOCKLAND

Thames Nehri'nin kıyısında, Canary Wharf (Kanarya Rıhtımı) ve Millennium Dome'a hakim bir manzaraya sahip olan bu penthouse, 2011 olimpiyattarı sırasında tümüyle yenilenen yaklaşık 13 yıllık bir binanın 7. katında bulunuyor. Binanın yorgun ve sıradan dış görünümüne karşın bu daire oldukça taze ve canlı bir görünüme sahip.

Dairenin en cazip yanlarından biri şüphesiz keyifli manzarası ve konumu ile gün ışığını doyusya alıyor oluşu. Yatak odası dahil tüm cephelerde yere kadar pencereler kullanılmış. Teras kısmı çok büyük olmasa da verimli bir şekilde değerlendirilerek hem şık hem de kullanışlı bir alan elde edilmiş. Dairenin en çok özen gösterilen alanlarından biri de bu teras. Çakıl taşları ile doldurulmuş alüminyum kutucuklarda bulunan bitkilerle detaylandırılan teras, çağdaş mobilyalarla dış mekanı içeriye taşıyor. Mutfak ve oturma odası arasındaki duvarın kaldırılmasıyla ferah bir yaşam alanı elde edilmiş. İç mekan tasarımı çağımız metropol yaşamına uygun bir şekilde düzenlenmiş. Minimalist tarzdaki İtalyan mutfak, çağdaş bir ifade taşıyor. Ceviz ağacından mutfak dolaplarının renkli cam kapakları ve mutfaka çağdaş bir görünüm katmış. Ortadaki sütuna dayanmış 15 mm kalınlığında Corian tezgah ile küçük bir adacık oluşturulmuş. Alt kısmında

kullanılan LED aydınlatmalar sayesinde, dolap ve çekmeceleriyle bu tezgaha adeta yüzüyor havası verilmiş. LED aydınlatmalar istenildiğinde farklı renklerde kullanılabilir. Geniş oturma odasının dört bir köşesi, farklı kullanımlara uygun olarak tasarlanmış. Duvarlarda beyaz kullanılırken, koltuk ve kanepelerin döşemelerinde ağırlıklı olarak uçuk gri tercih edilmiş. Kullanılan tüm mobilya ve aydınlatmalar İtalyan ve İspanyol. Mutfak kısmı ile bütünleşen yemek için ayrılan bölümde 6 sandalyeli bir yemek masası ve duvara dayalı bir çalışma masası bulunuyor. Bu bölümün duvarında deniz ve gökyüzünü yansıtan bir duvar resmi kullanılarak, dış mekanın ferahlığı ile bütünlük sağlayan bir görünüm elde edilmiş. Oturma odasında doğal renklerde keten, kadife ve deri döşemeler kullanılırken, turkuaz pufar ve hardal rengi minderlerle hareket kazandırılmış. Pencerelerde kullanılan uçuk su yeşili perdeler ile sertleştiğinde gün ışığını

yumuşatırken, rüzgar ile de hafifçe dalgalanarak oturma odasını denizle bütünleştiriyor. Ortamda iPad'den Sonos kontrollü müzik yayını yapılırken, ışıklar da Rako düzenlemesi ile kontrol ediliyor. Eski ahşap zeminler yenilenerek kireç taşı döşenmiş ve yatak odalarında da kullanıldığı gibi burada da koyu gri halı kullanılmış. Mekana uygun sanat eserleri de dairenin görünümünü zenginleştiren detayları oluşturuyor. Londra'daki bu apartman dairesinde 3 yatak odası ve 2 banyo bulunuyor. Her 3 yatak odasında dairenin genelindeki bütünlüğü bozulmamış ve burada da doğal tonlar kullanılmış. Büyük yatak odasının duvarında Japon esintili bir duvar kağıdı kullanılmış. İpek ve kadifenin bir arada kullanılmasıyla konforlu olduğu kadar şık bir görünüm elde edilmiş. Koyu meşe ve aynalı mobilyalar ile hoş bir kontrastlık yaratılmış. Kullanılan aksesuarlar ve tablolarla sakin ve dengeli bir bütünlük elde edilmiş.



Teras kısmı çok büyük olmasa da verimli bir şekilde kullanılarak hem şık hem de kullanışlı bir alan elde edilmiş. Dairenin en çok özen gösterilen alanlarından biri de bu teras. Çakıl taşları ile doldurulmuş alüminyum kutucuklarda bulunan bitkilerle detaylandırılan teras, çağdaş mobilyalarla dış mekanı içeriye taşıyor.



Mutfak ve oturma odası arasındaki duvarın kaldırılmasıyla ferah bir yaşam alanı elde edilmiş. İç mekan tasarımı çağımız metropol yaşamına uygun bir şekilde düzenlenmiş. Duvarlarda beyaz kullanılırken, koltuk ve kanepelerin döşemelerinde ağırlıklı olarak uçuk gri tercih edilmiş. Kullanılan tüm mobilya ve aydınlatmalar İtalyan ve İspanyol.

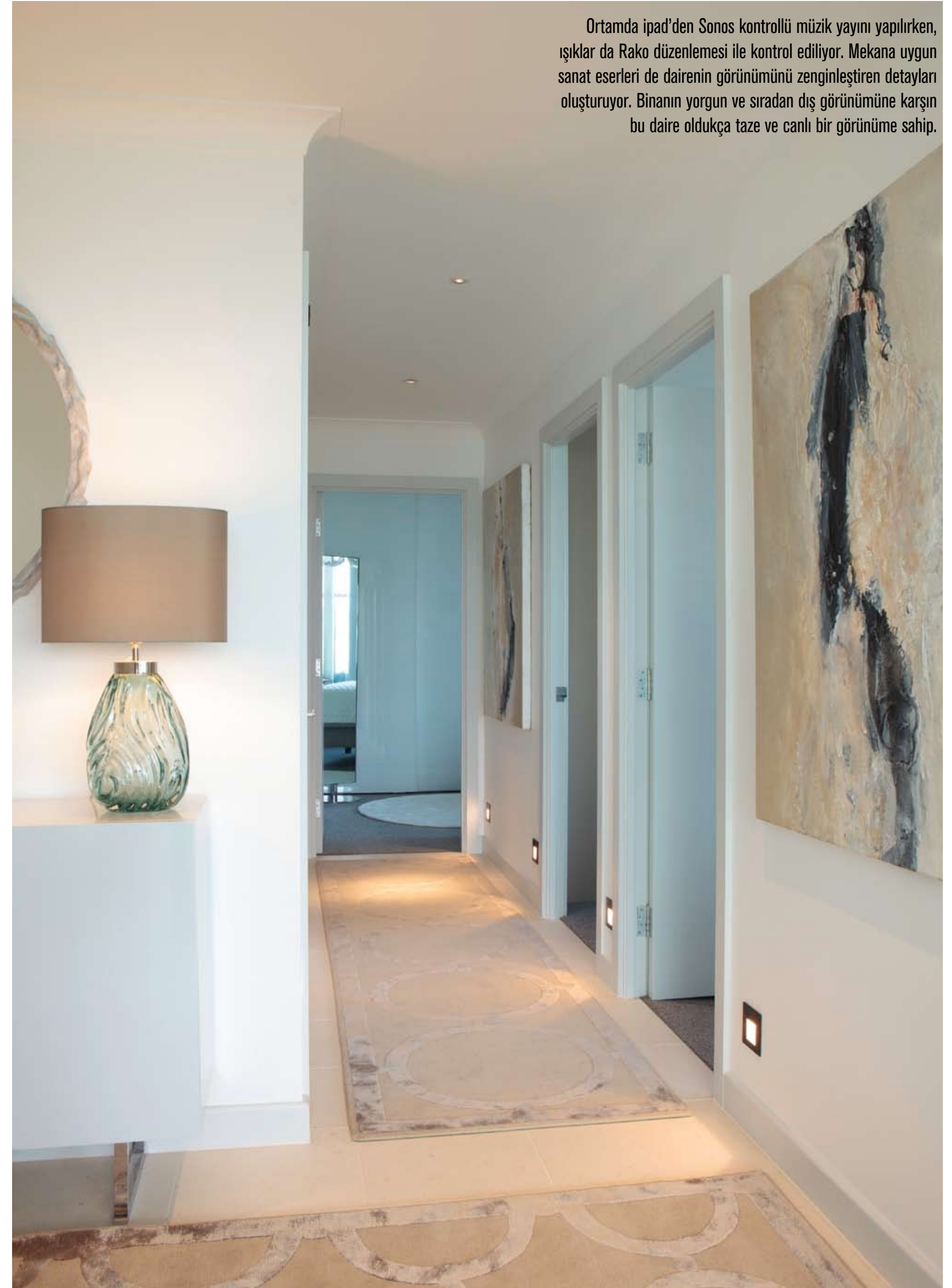


Minimalist tarzdaki İtalyan mutfak, çağdaş bir ifade taşıyor. Ortadaki sütuna dayanmış 15 mm kalınlığında Corian tezgah ile küçük bir adacık oluşturulmuş. Alt kısmında kullanılan LED aydınlatmalar sayesinde, dolap ve çekmeceleriyle bu tezgaha adeta yüzüyor havası verilmiş. LED aydınlatmalar istenildiğinde farklı renklerde kullanılabilir.





Her 3 yatak odasında dairenin genelindeki bütünlüğü bozulmamış ve burada da natürel tonlar kullanılmış. İpek ve kadifenin bir arada kullanılmasıyla konforlu olduğu kadar şık bir görünüm elde edilmiş. Kullanılan aksesuarlar ve tablolarla sakin ve dengeli bir bütünlük elde edilmiş.



Ortamda iPad'den Sonos kontrollü müzik yayını yapılırken, ışıklar da Rako düzenlemesi ile kontrol ediliyor. Mekana uygun sanat eserleri de dairenin görünümünü zenginleştiren detayları oluşturuyor. Binanın yorgun ve sıradan dış görünümüne karşın bu daire oldukça taze ve canlı bir görünüme sahip.