



LONDRA SLOAN SQUARE DIANA TROWER

Londra, Sloan Square'de bulunan 150 yaşındaki bu apartman dairesi, Cambridge merkezli At Home Interior Design mimarlık ofisinden Diana Trower'ın son projelerinden. Projede hedeflenen ana nokta banyo ve mutfağın tamamen yenilenirken, binanın dış cephesi ve orijinal görünümüyle uyumlu olarak iç mekanları yeniden elden geçirilmesi olmuş.

Apartmandan daireye girdiğinizde sağ kısımda ana oturma odası ile karşılaşıyor. 'L' plana sahip oturma odası açık bir geçişle yemek odasına da erişim sağlıyor. Oturma odasında dikkati çeken ilk unsur beyaz renkli feminen şömüne oluyor. Şöminenin karşısına gelecek şekilde yerleştirilen sofa ve sandalyeler, sıcak bir sohbet ortamı yaratmış. Yemek masası ise bu bölüme tam karşıt gelecek şekilde yerleştirilmiş. Mekanda grüler ağırlıklı olarak kullanılırken, siyah, beyaz ve kırmızı tonları çeşitli kumaş ve dokularla araya serpiştirilmiş. Oturma grubunun ortasına yerleştirilmiş olan Michelangelo mermerinden ve siyah lakeden servis masası göze çarpan diğer detaylardan oluyor. Mutfak kısmı oldukça küçük olmasına ve penceresinin tuğla duvarlara açılıyor olmasına karşın oldukça ferah bir görünüme büründürülmüş. Tamamen yenilenen mutfağa çağdaş bir hava kazandırılmış. Açık renklerin tercih edildiği yüzeylerde cam gibi parlak malzeme kullanılmış. Bu şekilde illüzyon yaratılarak mekanın daha geniş ve ferah görünmesi ve mekandaki ışığın daha da verimli kullanılması sağlanmış. Zemindeki koyu meşe parke ve siyah detaylarla dengeli bir kontrast oluşturulmuş. Son dönemin modasına uyularak burada da LED aydınlatma tercih edilmiş.





Ana yatak odasında da grinin ve gümüşün çeşitli tonları kullanılmaya devam ederken, renk paletine siyah, beyaz ve kırmızı detaylarla hareket kazandırılmış. Nobilis duvar kağıtları ile kırmızı Flos yatak lambalarının yarattığı tonu dengeleyen ipek perdelerle mekan tamamlanmış.

Mutfak kısmı oldukça küçük olmasına ve penceresinin tuğla duvarlara açılıyor olmasına karşın oldukça ferah bir görünüme büründürülmüş. Tamamen yenilenen mutfaka çağdaş bir hava kazandırılmış.



Son dönemin modasına uyularak burada da LED aydınlatma tercih edilmiş. Mutfak tezgahlarının zeminle birleştiği yere gizlenen LED ışığı, apartmanın renk paletiyle uyumlu bir şekilde kırmızı renkte kullanılmış.



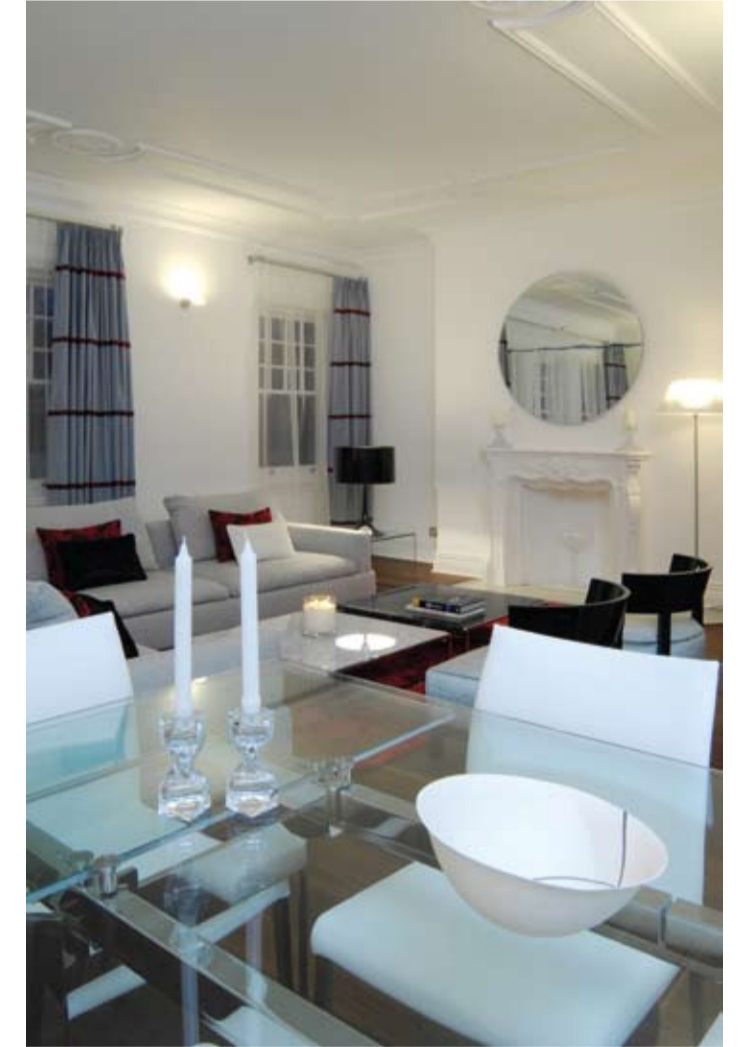


Gerek ana yatak odası gerekse konuk yatak odasındaki banyolarda da siyah ve beyazın dengeli uyumu sürdürülmüş. 1m2'lik karolar halinde döşenen mermer efektli fayanslarla duvarlar ve zemin kaplanırken, siyah renkli Porcelanosa Italian tuvalet masası ve Artlinea lavabo şık bir görünüm yaratmış.



Mutfak tezgahlarının zeminle birleştiği yere gizlenen LED ışığı, apartmanın renk paletiyle uyumlu bir şekilde kırmızı renkte kullanılmış. Mutfak ürünlerinde ise tercih Miele'den yana olmuş. Ana yatak odasında da grinin ve gümüşün çeşitli tonları kullanılmaya devam ederken, renk paletine siyah, beyaz ve kırmızı detaylarla hareket kazandırılmış. Nobilis duvar kağıtları ile kırmızı Flos yatak lambalarının yarattığı tonu dengeleyen ipek perdelerle mekan tamamlanmış. Gerek ana yatak odası

gerekse konuk yatak odasındaki banyolarda da siyah ve beyazın dengeli uyumu sürdürülmüş. 1m2'lik karolar halinde döşenen mermer efektli fayanslarla duvarlar ve zemin kaplanırken, siyah renkli Porcelanosa Italian tuvalet masası ve Artlinea lavabo şık bir görünüm yaratmış. Baklava kesimli aynalarla kaplanan beyaz renkli dolap ile genişçe bir saklama alanı kazandırılmış. Sadeliikle dekore edilen banyolar, mekan darlığına karşı sevimli ve kullanışlı olmayı başarmış.



Baklava kesimli aynalarla kaplanan beyaz renkli dolap ile genişçe bir saklama alanı kazandırılmış. Sadeliikle dekore edilen banyolar, mekan darlığına karşı sevimli ve kullanışlı olmayı başarmış.